

# Der Wolfgang des Ostens

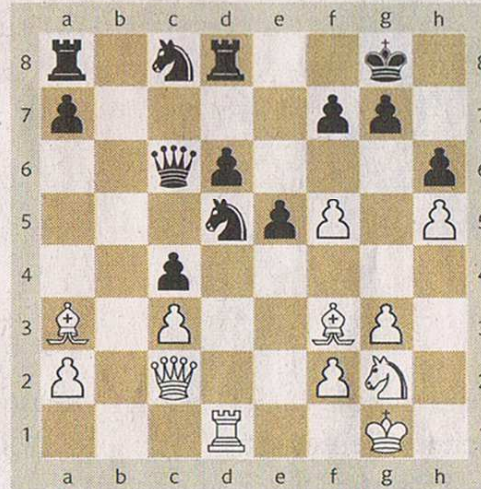
SCHACH  
MIT HELMUT PFLEGER

„Vor einiger Zeit ist die Biografie über Wolfgang Unzicker, den ‚Wolfgang des Westens‘, erschienen. Es freut mich sehr, dass nun auch der ‚Wolfgang des Ostens‘ anlässlich seines 80. Geburtstags mit einer Sammlung seiner besten Partien gewürdigt wird“, so schreibt der Präsident des Deutschen Schachbunds, Herbert Bastian, in seinem Vorwort zur im Verlag ChessCoach erschienenen Autobiografie von Wolfgang Uhlmann „Meine besten Partien“.

Jahrzehntelang waren Unzicker und Uhlmann, die beiden großen „U“, die Vorkämpfer der BRD und DDR und vertraten ihr jeweiliges Deutschland bei vielen Schacholympiaden.

In seiner Autobiografie lässt Wolfgang sein Schachleben Revue passieren, garniert von vielen schönen Partien, darunter auch Siege gegen die Weltmeister Bobby Fischer, Michail Botwinnik und Viswanathan Anand (Indien) 1990 in Amsterdam – da war er immerhin schon 55-jährig. Hier das spannende Gefecht mit Anmerkungen Uhlmanns.

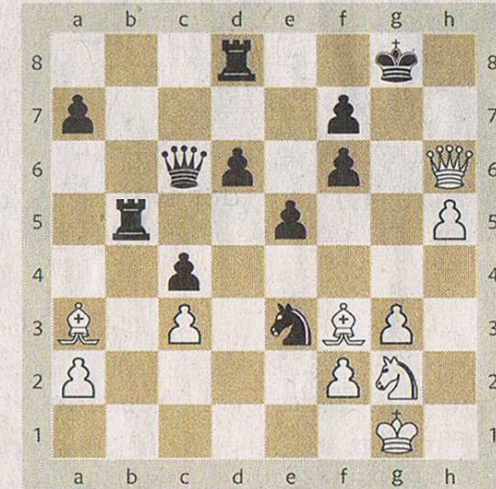
**Uhlmann – Anand**  
Englisch



Stellung nach 23...exf5

1.c4 Sc6! 2.d4 e5 3.d5 Sce7 4.Sc3 Sg6 5.e4 Sf6 6.Sf3 Lb4 7.Dc2 Lxc3+ 8.bxc3 d6 9.h4! h6 10.g3 o-o 11.h5 Se7 12.Sh4! c6 13.Le2 b5! 14.dxc6! bxc4 15.o-o Le6! 16.Td1 Dc7 17.La3 Tfd8

„Schwarz hat klaren Vorteil.“  
18.Td2 Dxc6 19.Tad1 Sc8?! „Ein passiver Zug, der nicht nötig war. Genauer ist 19...Dxe4 20.Lxd6.“  
20.Lf3 Tb8 21.Sg2 Lf5! „Um nicht chancenlos eingeeengt zu werden, entschloss ich mich zu einem interessanten Qualitätsoffer.“  
22.Td5!? Sxd5 23.exf5 „Anand überlegte lange und fand nicht die richtige Fortsetzung 23...Se3!  
24.De2 e4 25.Lxe4 Dxe4 26.Sxe3 Se7



Stellung nach 27...Se3

27.f6 Sf5 28.Dxc4 Sxg3! mit schwarzem Gewinn.“ 23...Sce7? 24.f6! gxf6 25.Txd5?! Sxd5 26.Dd2 Tb5? „Es musste 26...Da4! 27.Lxd5 Tb1+ 28.Kh2 Dd1! 29.Dxd1 Txd1 erfolgen, wonach Weiß um das Remis kämpfen muss. Ein grober Fehler wäre nun 27.Se3? Tb1+ 28.Lc1 (28.Kh2 Sxe3! 29.Lxc6 Sfi+ mit Damenrückgewinn) Txc1+ 29.Dxc1 Sf4 30.Dd1 e4 mit schwarzem Gewinn.“  
27.Dxh6! Se3?! „Falls jetzt 28.Lxc6?, so 28...Tb1+ 29.Kh2 Sg4+ 30.Kh3 Sxf2+ 31.Kh4 Th1 matt.“  
28.Dxe3 d5?! 29.Dh6 Tb1+ 30.Kh2 Tfi 31.Le7! Die Drohung 32.Lxf6 ist tödlich, 32...Td6 scheitert an 33.Df8+. Schwarz gab auf.